

## 补血生乳颗粒中白芍的含量测定

GLS-LC-0223

### 1. 实验分析

#### 1.1 实验仪器及耗材

- 色谱柱: ProteoSil 100-C18 PEEK Analytical Column 250mm×4.6mm, 5 $\mu$ m (P/N:5020-42248)
- GL Filter针式过滤器(GLS0602 13mm×0.22 $\mu$ m Nylon)
- GL Vial样品瓶(GLS0008 1.5mL透明瓶带刻度+GLS0143红膜白胶垫片)

### 2. 检测项目:白芍的含量测定

#### 2.1 溶液配制:

对照品溶液的制备: 取芍药苷对照品适量, 精密称定, 加甲醇制成每1mL含50 $\mu$ g的溶液, 即得。

供试品溶液的制备: 取本品装量差异项下的内容物, 研细, 取约1g, 精密称定, 置50mL量瓶中, 加入甲醇40mL, 超声处理(功率300W, 频率50kHz)30分钟, 放冷, 加甲醇稀释至刻度, 摇匀, 滤过, 取续滤液, 即得。

#### 2.2 实验条件

色谱柱: ProteoSil 100-C18 PEEK Analytical Column 250mm×4.6mm, 5 $\mu$ m (P/N:5020-42248)

流动相: 乙腈/0.1%磷酸水溶液=12/88

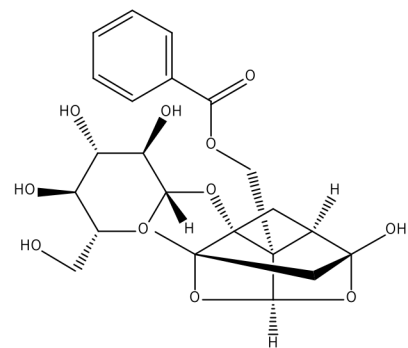
流速:1.0mL/min

柱温:30 $^{\circ}$ C

检测波长:230nm

进样量:10 $\mu$ L

压力:8.9mPa



芍药苷

**技尔(上海)商贸有限公司**

GL Sciences (Shanghai) Ltd.

●上海总公司

地址:上海市长宁区仙霞路319号

远东国际广场A座902-903室

电话:021-62782272

●技尔应用技术中心

地址:上海市徐汇区桂林路418号

1号楼701室

电话:021-64260228

●技尔成都分公司

地址:成都市锦江区东御街18号

百扬大厦2602室

电话:028-85596177

●技尔广州办事处

地址:广州市天河区天河北路233号

中信广场办公楼3217单元

电话:400-089-1889



官网:www.glsciences.cn

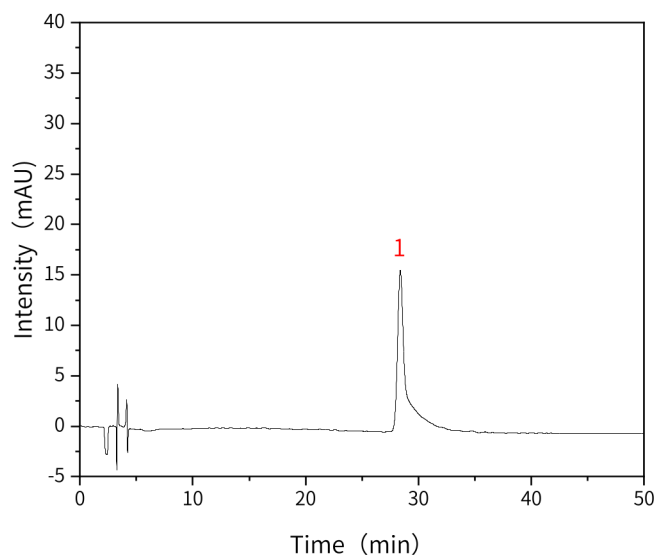
服务热线:400-089-1889

邮箱:contact@glsciences.com.cn

技尔(上海)官方网站 技尔(上海)官方微信公众号

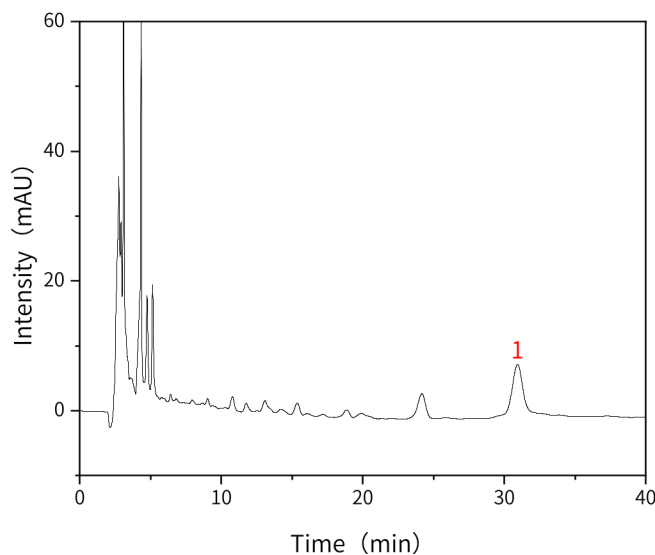
## 2.3 实验图谱

### 【分析结果】对照品图谱:



No.	Name	Rt/min	Area	Height	N	Symmetry	Res
1	芍药苷	31.03	648.56	13.50	10329	1.63	/

### 【分析结果】供试品图谱:



No.	Name	Rt/min	Area	Height	N	Symmetry	Res
1	芍药苷	30.95	388.25	7.67	8843	1.13	2.03

## 技尔(上海)商贸有限公司

GL Sciences (Shanghai) Ltd.

●上海总公司

地址:上海市长宁区仙霞路319号

远东国际广场A座902-903室

电话:021-62782272

●技尔应用技术中心

地址:上海市徐汇区桂林路418号

1号楼701室

电话:021-64260228

●技尔成都分公司

地址:成都市锦江区东御街18号

百扬大厦2602室

电话:028-85596177

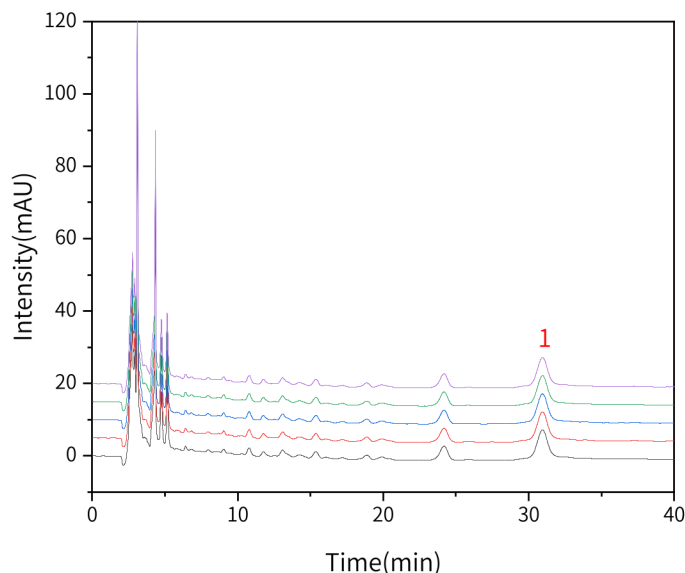
●技尔广州办事处

地址:广州市天河区天河北路233号

中信广场办公楼3217单元

电话:400-089-1889



**【分析结果】 重现性:**


以芍药苷计:

No.	Rt/min	Area	Height	N	Symmetry	Res
1	30.95	388.25	7.67	8843	1.13	2.03
2	30.94	388.58	7.71	8827	1.13	2.02
3	30.91	378.14	7.77	8854	1.12	2.05
4	30.92	380.05	7.74	8864	1.11	2.70
5	30.93	381.17	7.78	8894	1.11	2.73

### 3. 结论

补血生乳颗粒中白芍的含量测定项目按《中华人民共和国药典》增补本一部方法检测。在含量测定项目中，芍药苷峰的理论塔板数皆大于 8000，且五次实验重复性良好。因此 ProteoSil 100-C18 PEEK Analytical Column (P/N: 5020-42248)可以满足补血生乳颗粒中白芍的含量测定的检测需求。

※ProteoSil 100-C18 PEEK 是 PEEK 材质，对于金属配位体化合物通常能获得更对称的峰形；可以减小吸附，获得更窄的峰形和更高的柱效，从而提高主峰与杂质的分离度；使用自主独立生产合成的硅胶填料，具有良好的批次重现性。

## 技尔(上海)商贸有限公司

GL Sciences (Shanghai) Ltd.

**●上海总公司**

地址:上海市长宁区仙霞路319号

远东国际广场A座902-903室

电话:021-62782272

**●技尔应用技术中心**

地址:上海市徐汇区桂林路418号

1号楼701室

电话:021-64260228

**●技尔成都分公司**

地址:成都市锦江区东御街18号

百扬大厦2602室

电话:028-85596177

**●技尔广州办事处**

地址:广州市天河区天河北路233号

中信广场办公楼3217单元

电话:400-089-1889

