

间甲酚含量测定

GLS-GC-0046

1. 实验分析

1.1 实验仪器及耗材

- 色谱柱: InertCap CHIRAMIX 30m×0.25mm×0.25μm(P/N:1010-69142)
- GL Filter针式过滤器(GLS0602 13mm×0.22μm Nylon)
- GL Vial样品瓶(GLS0008 1.5mL透明瓶带刻度+GLS0143红膜白胶垫片)

2. 检测项目:间甲酚的含量测定

2.1 标准内容:《中华人民共和国药典》(第四部)

色谱条件与系统适用性试验:用以环糊精键合二甲聚硅氧烷为固定液(推荐AgilentCP-ChirasilDexCB)的毛细管柱,起始温度为60°C,以每分钟10°C的速率升至160°C,维持10分钟,进样口温度为250°C,检测器温度为250°C。取间甲酚、邻甲酚与对甲酚对照品适量,用甲醇定量稀释制成每1mL中各约含5mg的混合溶液,作为系统适用性溶液,取1μL,注入气相色谱仪,记录色谱图,各成分分离度应符合要求。

2.2 实验条件

色谱柱: InertCap CHIRAMIX 30m×0.25mm×0.25μm(P/N:1010-69142)

进样口温度:250°C

检测器温度:250°C

氢气流量:40mL/min

空气流量:300mL/min

尾吹气流量:30mL/min

载气:高纯氮

模式:恒流模式

柱流速:1.0mL/min

进样方式:分流进样

分流比:10:1



技尔(上海)商贸有限公司

GL Sciences (Shanghai) Ltd.

●上海总公司

地址:上海市长宁区仙霞路319号

远东国际广场A座902-903室

电话:021-62782272

●技尔应用技术中心

地址:上海市徐汇区桂林路418号

1号楼701室

电话:021-64260228

●技尔成都分公司

地址:成都市锦江区东御街18号

百扬大厦2602室

电话:028-85596177

●技尔广州办事处

地址:广州市天河区天河北路233号

中信广场办公楼3217单元

电话:400-089-1889



官网:www.glsiences.cn

服务热线:400-089-1889

邮箱:contact@glsciences.com.cn

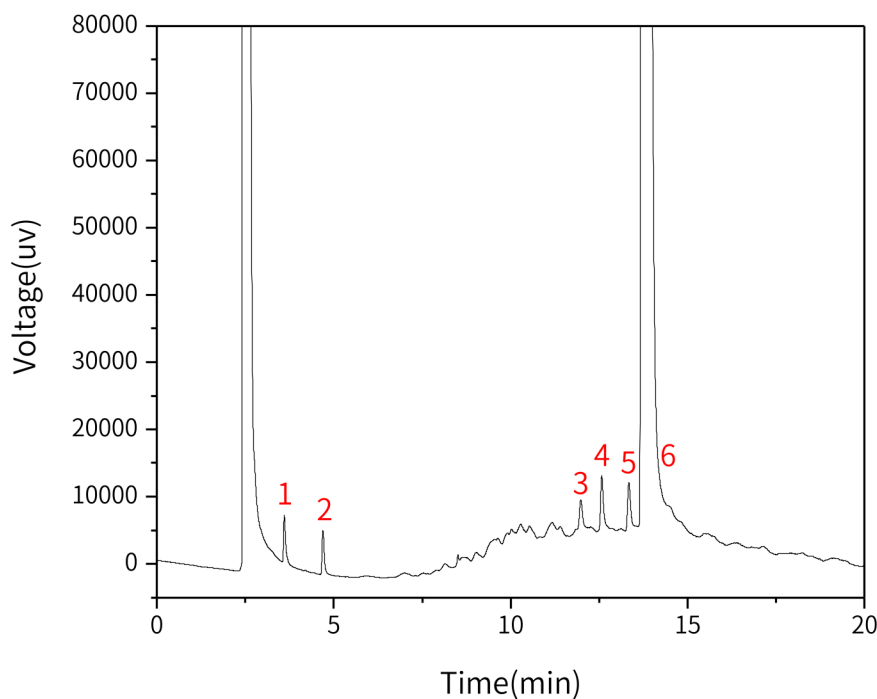
技尔(上海)官方网站 技尔(上海)官方微信公众号

程序升温:

速度(°C/min)	温度(°C)	保持时间(min)
/	60	0
10	160	10

2.3 实验图谱

【分析结果】对照品图谱:



No.	Name	Rt/min	Area	Height	N	Res
1	苯	3.6	480.5	7069	21129	/
2	甲苯	4.7	453.1	6563	33478	10.9
3	苯酚	12.0	394.7	4253	107551	58.7
4	邻甲酚	12.6	752.9	8087	139316	4.2
5	对甲酚	13.3	643.8	6893	126889	5.4

技尔(上海)商贸有限公司

GL Sciences (Shanghai) Ltd.

●上海总公司

地址:上海市长宁区仙霞路319号

远东国际广场A座902-903室

电话:021-62782272

●技尔应用技术中心

地址:上海市徐汇区桂林路418号

1号楼701室

电话:021-64260228

●技尔成都分公司

地址:成都市锦江区东御街18号

百扬大厦2602室

电话:028-85596177

●技尔广州办事处

地址:广州市天河区天河北路233号

中信广场办公楼3217单元

电话:400-089-1889



官网:www.glsiences.cn

服务热线:400-089-1889

邮箱:contact@glsciences.com.cn

技尔(上海)官方网站 技尔(上海)官方微信公众号

3. 结论

间甲酚含量测定项目参考《中华人民共和国药典》第四部规定检测方法检测，在含量测定项目中，间甲酚各组分离度良好。因此 InertCap CHIRAMIX 30m×0.25mm×0.25μm(P/N:1010-69142)可以满足该项目的检测需求。

※InertCap CHIRAMIX 是涂布了两种以上环糊精固定相的毛细管柱，是一款分离旋光异构体的专用毛细柱。与其他只涂布了一种环糊精固定相的色谱柱相比，可在很短的时间内分离并分析范围较宽的化合物，适合旋光异构体分析。

技尔(上海)商贸有限公司
GL Sciences (Shanghai) Ltd.

●上海总公司

地址:上海市长宁区仙霞路319号

远东国际广场A座902-903室

电话:021-62782272

●技尔应用技术中心

地址:上海市徐汇区桂林路418号

1号楼701室

电话:021-64260228

●技尔成都分公司

地址:成都市锦江区东御街18号

百扬大厦2602室

电话:028-85596177

●技尔广州办事处

地址:广州市天河区天河北路233号

中信广场办公楼3217单元

电话:400-089-1889



技尔(上海)官方网站 技尔(上海)官方微信公众号