

## 16 种多环芳烃含量测定实验报告定

GLS-LC-0246

### 1. 实验分析

#### 1.1 实验仪器及耗材

- 色谱柱: InertSustain C30 250mm×4.6mm,3μm(P/N: 5020-17173)
- 保护柱: Cartridge E InertSustain C30 10×4.0mm,5μm(P/N: 5020-17147)
- GL Filter针式过滤器(GLS0602 13mm×0.22μm Nylon)
- GL Vial样品瓶(GLS0008 1.5mL透明瓶带刻度+GLS0143红膜白胶垫片)

### 2. 检测项目:含量测定

#### 2.1 实验条件

色谱柱: InertSustain C30 250mm×4.6mm,3μm(P/N: 5020-17173)

流动相A: 乙腈

流动相B: 水

时间(分钟)	流动相A(%)	流动相B(%)
0	50	50
5	50	50
10	60	40
25	75	25
40	95	5
50	95	5
51	100	0
80	100	0

流速: 0.7mL/min

柱温: 20°C

进样量: 20μL

### 技尔(上海)商贸有限公司

GL Sciences (Shanghai) Ltd.

●上海总公司

地址:上海市长宁区仙霞路319号

远东国际广场A座902-903室

电话:021-62782272

●技尔应用技术中心

地址:上海市徐汇区桂林路418号

1号楼701室

电话:021-64260228

●技尔成都分公司

地址:成都市锦江区东御街18号

百扬大厦2602室

电话:028-85596177

●技尔广州办事处

地址:广州市天河区天河北路233号

中信广场办公楼3217单元

电话:400-089-1889

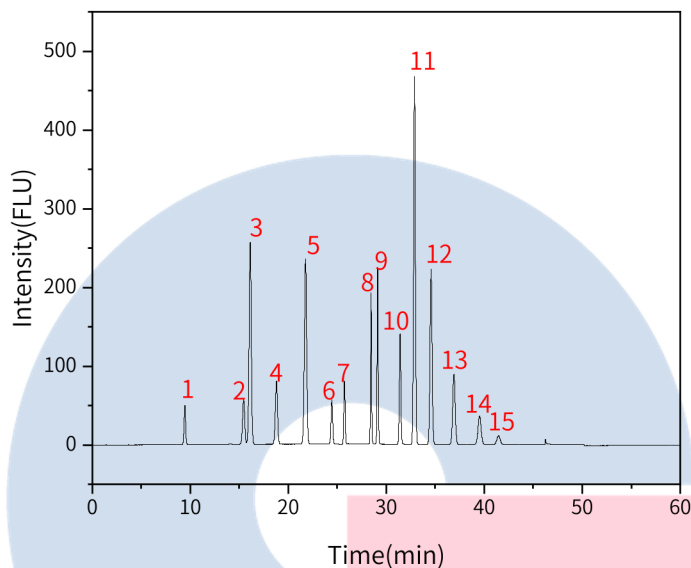


检测波长: 254nm

压力: 16.8MPa

## 2.2 实验图谱

### 【分析结果】10ng/mL工作液图谱



No.	Name	Rt/min	Area	Height	Symmetry	N	Res
1	萘	19.83	46.08	3.55	1.08	52382	/
2	茚烯	22.67	27.26	2.13	1.10	67935	8.23
3	茚	26.02	16.86	1.22	1.08	78957	9.49
4	芴	27.24	213.79	15.38	1.10	86985	3.30
5	菲	30.22	547.71	37.13	1.12	97869	7.87
6	蒽	32.45	1178.27	79.51	1.11	109475	5.71
7	荧蒽	36.83	136.57	9.09	1.18	138922	11.13
8	芘	38.41	111.55	7.15	1.19	140747	3.92
9	苯并[a]蒽	45.08	285.59	21.82	1.20	263471	17.51
10	蒽	45.61	469.90	341.22	1.14	250674	1.50
11	苯并[b]荧蒽	54.29	342.08	14.50	1.26	125705	17.71

## 技尔(上海)商贸有限公司

GL Sciences (Shanghai) Ltd.

●上海总公司

地址: 上海市长宁区仙霞路319号

远东国际广场A座902-903室

电话: 021-62782272

●技尔应用技术中心

地址: 上海市徐汇区桂林路418号

1号楼701室

电话: 021-64260228

●技尔成都分公司

地址: 成都市锦江区东御街18号

百扬大厦2602室

电话: 028-85596177

●技尔广州办事处

地址: 广州市天河区天河北路233号

中信广场办公楼3217单元

电话: 400-089-1889



技尔(上海)官方网站 技尔(上海)官方微信公众号

官网: [www.glsciences.cn](http://www.glsciences.cn)

服务热线: 400-089-1889

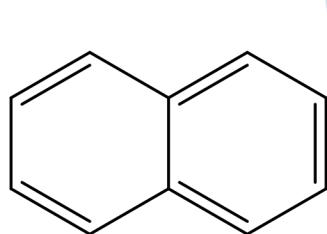
邮箱: [contact@glsciences.com.cn](mailto:contact@glsciences.com.cn)

12	苯并[k]荧蒽	56.60	238.66	10.11	1.27	132670	3.60
13	苯并[a]芘	58.44	299.01	222.52	1.35	154337	2.78
14	二苯并[a,h]蒽	65.44	72.77	3.05	1.24	168139	9.44
15	苯并[g,h,i]芘	69.88	89.56	2.42	/	71959	5.61
16	茚并[1,2,3-c,d]芘	72.17	269.27	6.55	1.47	69091	2.81

### 3. 结论

16种多环芳烃含量测定项目为自行开发方法。含量测定项目中，16种多环芳烃分离度良好。因此 InertSustain C30 250×4.6mm, 3μm(P/N: 5020-17173)可以满足16种多环芳烃的含量测定的检测。

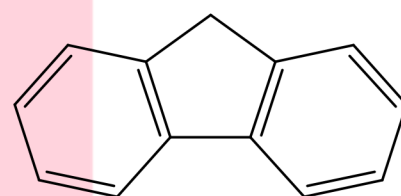
※InertSustain C30 是键合 C30 固定相的高效液相色谱柱。具有较高的立体结构选择性，适合高疏水性化合物、长碳链、异构体等结构相近化合物的分离。



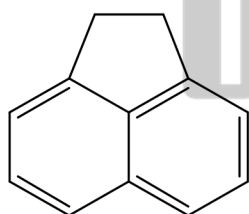
萘



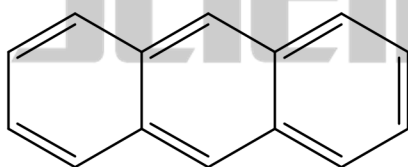
菲



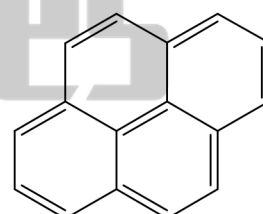
芴



蒽



蒽



芘

技尔(上海)商贸有限公司

GL Sciences (Shanghai) Ltd.

●上海总公司

地址: 上海市长宁区仙霞路319号

远东国际广场A座902-903室

电话: 021-62782272

●技尔应用技术中心

地址: 上海市徐汇区桂林路418号

1号楼701室

电话: 021-64260228

●技尔成都分公司

地址: 成都市锦江区东御街18号

百扬大厦2602室

电话: 028-85596177

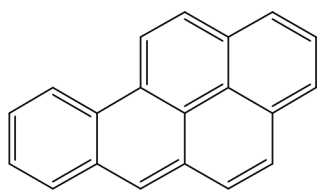
●技尔广州办事处

地址: 广州市天河区天河北路233号

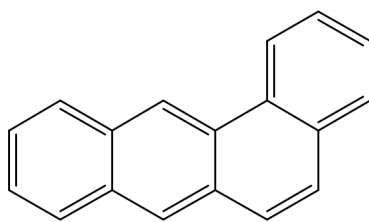
中信广场办公楼3217单元

电话: 400-089-1889

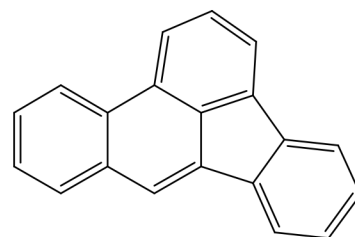




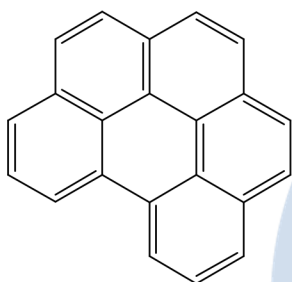
苯并[a]蒽



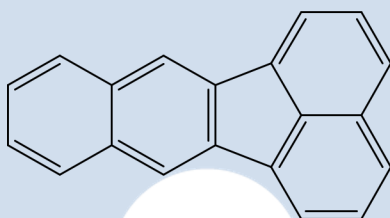
苯并[a]葱



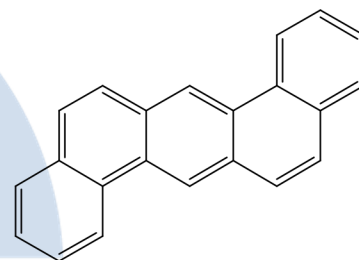
苯并[b]葱



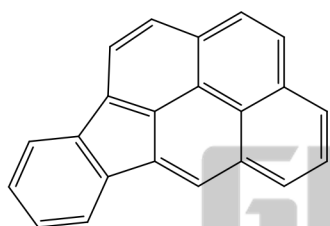
苯并[g,h,i]芘



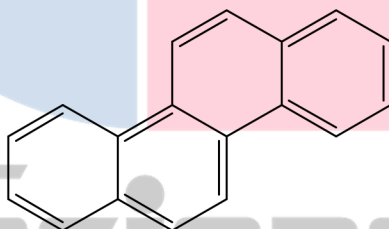
苯并[k]荧葱



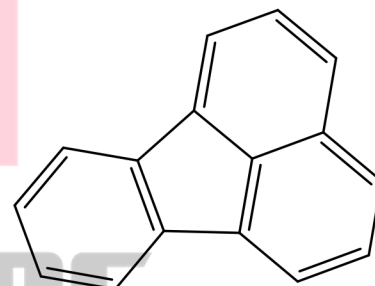
二苯并[a,h]葱



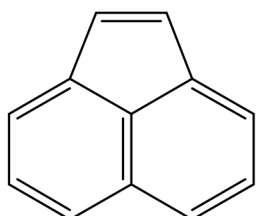
茚并[1,2,3-c,d]芘



茚



荧葱



茚烯

**技尔(上海)商贸有限公司**

GL Sciences (Shanghai) Ltd.

●上海总公司

地址:上海市长宁区仙霞路319号

远东国际广场A座902-903室

电话:021-62782272

●技尔应用技术中心

地址:上海市徐汇区桂林路418号

1号楼701室

电话:021-64260228

●技尔成都分公司

地址:成都市锦江区东御街18号

百扬大厦2602室

电话:028-85596177

●技尔广州办事处

地址:广州市天河区天河北路233号

中信广场办公楼3217单元

电话:400-089-1889



官网:www.glsciences.cn

服务热线:400-089-1889

邮箱:contact@glsciences.com.cn

技尔(上海)官方网站 技尔(上海)官方微信公众账号