

三氯蔗糖含量的测定

GLS-LC-0262

1. 实验分析

1.1 实验仪器及耗材

- 色谱柱: ProteoSil 100-C18 250mm×4.6mm,5μm(P/N: 5020-42275)
- GL Filter针式过滤器(GLS0602 13mm×0.22μm Nylon)
- GL Vial样品瓶(GLS0008 1.5mL透明瓶带刻度+GLS0143红膜白胶垫片)

2. 检测项目:脱氢乙酸含量测定

2.1 标准曲线配置: 分别精确吸取三氯蔗糖标准贮备液,用水稀释并定容,配制成浓度为0.02mg/mL、0.05mg/mL、0.1mg/mL、0.2mg/mL、0.4mg/mL、1.0mg/mL标准工作液。

2.2 实验条件

色谱柱: ProteoSil 100-C18 250mm×4.6mm,5μm(P/N: 5020-42275)

流动相: 甲醇/0.1%磷酸氢二钾水溶液=20/80

流速: 1.0mL/min

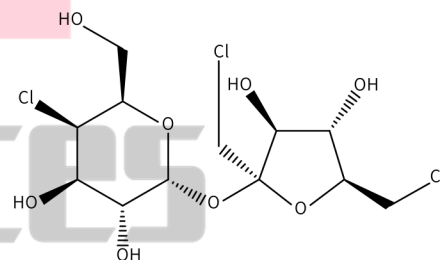
进样量: 20μL

柱温: 35°C

检测池温度: 35°C

灵敏度: 16

柱压: 6.5mPa



三氯蔗糖

技尔(上海)商贸有限公司

GL Sciences (Shanghai) Ltd.

●上海总公司

地址:上海市长宁区仙霞路319号

远东国际广场A座902-903室

电话:021-62782272

●技尔应用技术中心

地址:上海市徐汇区桂林路418号

1号楼701室

电话:021-64260228

●技尔成都分公司

地址:成都市锦江区东御街18号

百扬大厦2602室

电话:028-85596177

●技尔广州办事处

地址:广州市天河区天河北路233号

中信广场办公楼3217单元

电话:400-089-1889



官网:www.glsciences.cn

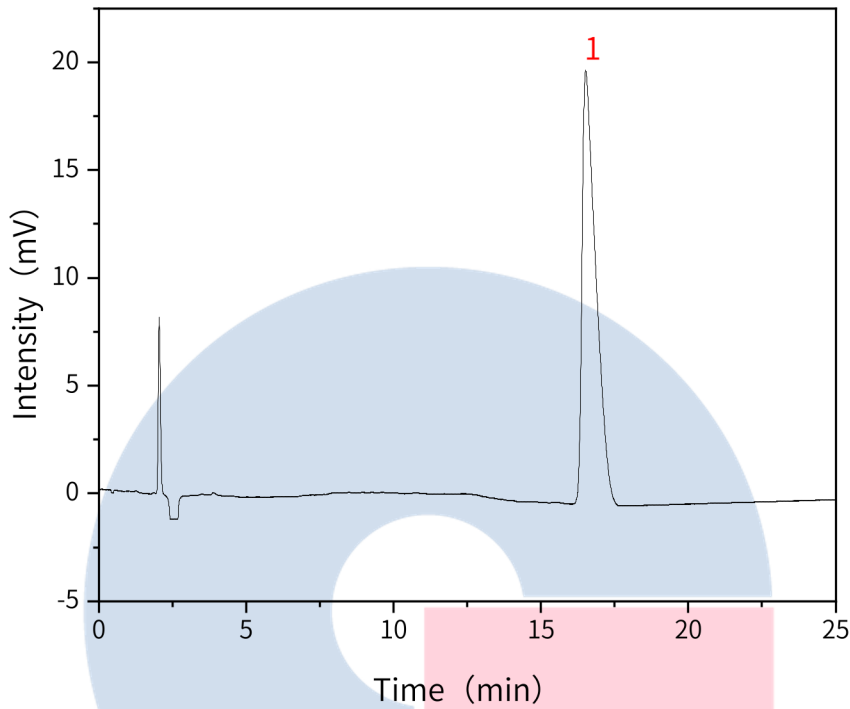
服务热线:400-089-1889

邮箱:contact@glsciences.com.cn

技尔(上海)官方网站 技尔(上海)官方微信公众号

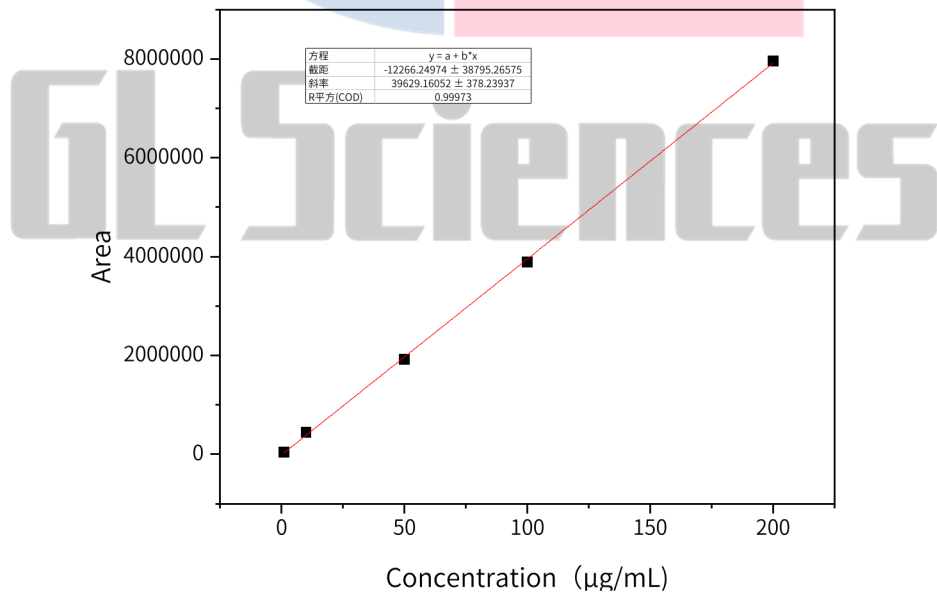
2.3 实验图谱

【分析结果】0.4mg/mL三氯蔗糖色谱图



No.	Name	Rt/min	Area	Height	Symmetry	N
1	三氯蔗糖	12.68	442.55	22.15	1.16	9390

【分析结果】线性相关系数



技尔(上海)商贸有限公司
GL Sciences (Shanghai) Ltd.

●上海总公司 地址: 上海市长宁区仙霞路319号 远东国际广场A座902-903室 电话: 021-62782272	●技尔应用技术中心 地址: 上海市徐汇区桂林路418号 1号楼701室 电话: 021-64260228	●技尔成都分公司 地址: 成都市锦江区东御街18号 百扬大厦2602室 电话: 028-85596177	●技尔广州办事处 地址: 广州市天河区天河北路233号 中信广场办公楼3217单元 电话: 400-089-1889
---	---	---	---

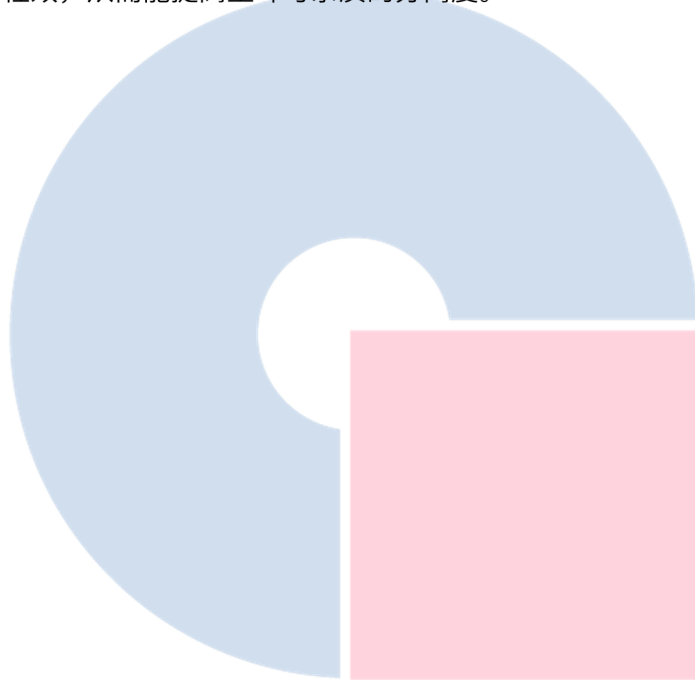


3. 结论

三氯蔗糖含量测定项目参考国标 GB 5009.298-2023。三氯蔗糖的峰形对称，且线性相关系数大于 0.995。

因此 ProteoSil 100-C18 250mm×4.6mm,5μm (P/N: 5020-42275)可以满足三氯蔗糖含量测定的检测需求。

※Proteosil 100-C18 采用 InertMask 技术，对于金属配位体化合物通常能获得更对称的峰形。其通过减小吸附，获得更窄的峰形和更高的柱效，从而能提高主峰与杂质的分离度。



GL Sciences

技尔(上海)商贸有限公司

GL Sciences (Shanghai) Ltd.

●上海总公司

地址:上海市长宁区仙霞路319号

远东国际广场A座902-903室

电话:021-62782272

●技尔应用技术中心

地址:上海市徐汇区桂林路418号

1号楼701室

电话:021-64260228

●技尔成都分公司

地址:成都市锦江区东御街18号

百扬大厦2602室

电话:028-85596177

●技尔广州办事处

地址:广州市天河区天河北路233号

中信广场办公楼3217单元

电话:400-089-1889

